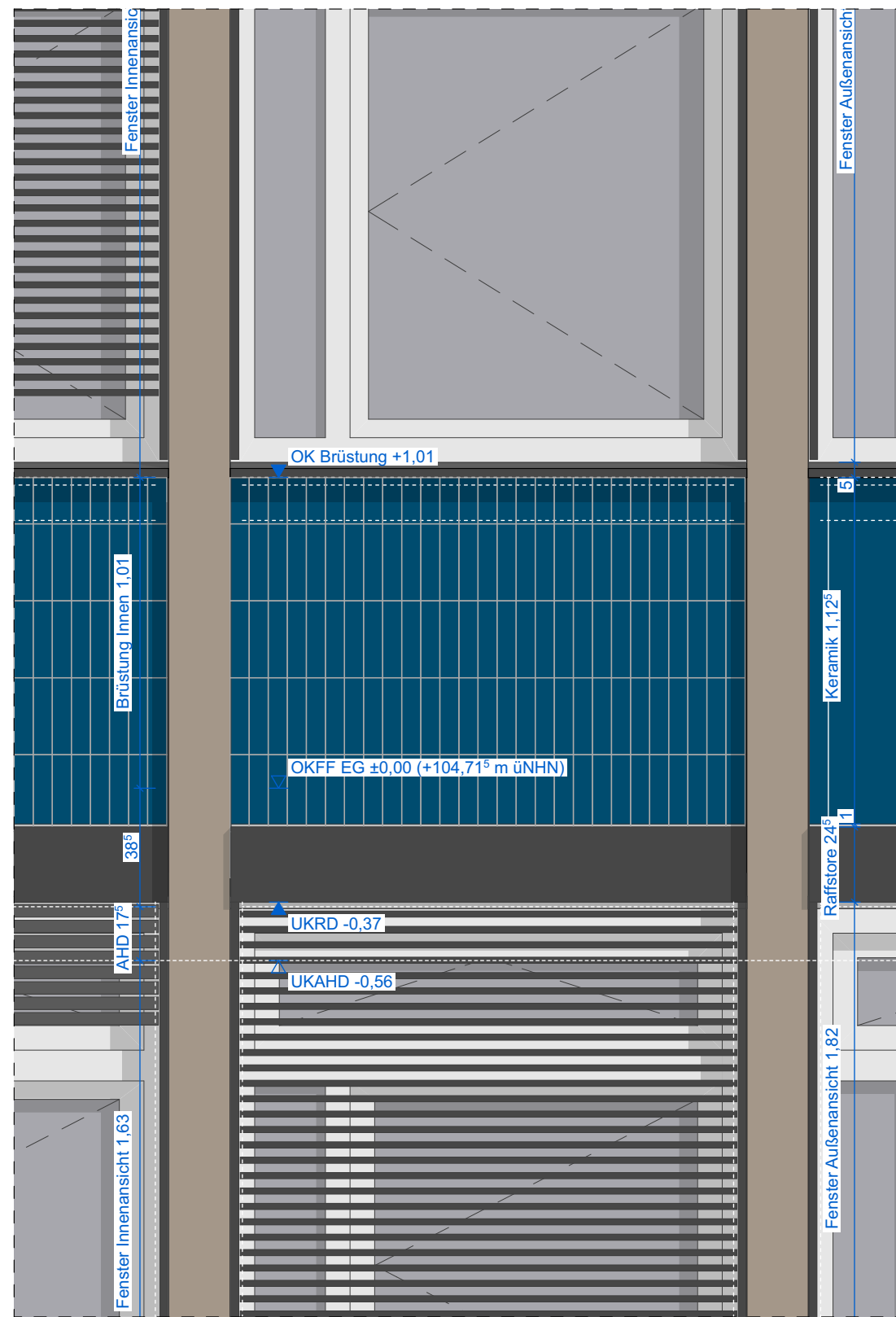


DP 152 - Schnitt - M 1:10



DP 152 - Ansicht - M 1:20

- 7 Tischler**
7.1 Holzfensterbank, d=3cm, klar lackiert
- 8 Blendschutz Rollo/ Vorhänge**
8.1 Blendschutzvorhang, akustisch wirksam

- 1 Bestand**
1.1 Betondecke im Bestand, d= 30 cm
1.2 Brüstung Mauerwerk
1.3 Alufenster im Bestand
- 2 Fassadensanierung**
2.1 Betonsanierung der Stützen
2.2 Bauteilanschlussfuge Fenster/ Fensterbank an Stütze emuern, PU-Verfugung betongrau, Strukturfarbe
2.3 WDVS, mineralische Dämmung 80mm WLS 040 mit Keramikbekleidung
2.4 Fassadenkeramik Fenesteinzeug glasiert, Format Riemchen ca. 25x7 cm, Kreuzverband/ wilder Verband nach Bemusterung
- 3 Dacharbeiten**
3.1 Aluminium Fensterbank t= 2mm auf Dämmkeil, Anschluss an Bestandsfenster mit Fensterbankdichtung, einschl. Fensterbankhalter, verschweißte seitliche Aufkantung zu Betonstütze im Bestand, Dichtfugen im Farbton der Fenster
- 4 Außenliegender Sonnenschutz + Fenster**
4.1 Motorischer Basis-Raffstore mit Schienenführung, sichtbare U-Blende mit Rückkantung zur Fassade und Seitenblenden, Montage mit Winkelkonsole, Ausführung mit Blendenstanzungen zur Konsolenmontage, randgebördelte Lamelle 80 mm
4.2 Vorkomprimiertes, Imprägniertes Dichtband
4.3 20mm thermische Trennung, mineralische Dämmung an Rohbau
4.4 Hauseinführung schlagregendicht
- 5 Ausbau**
5.1 Deckengipsputz 15 mm zur Brandschutzzertüchtigung der Decken, Überdeckung der Bewehrung mind. 15mm (F90)
5.2 Innendämmung, Mineralschaum-Dämmplatte WLS 042 vollflächig verklebt
5.3 Armierung im Leichtmörtel und Oberputz Kalkglätte
5.4 Einlagiger mineralischer Wärmedämm-Unterputz der MG PI CSI nach DIN EN 998-1, auf Mauerwerk, WLS 038, einschl. Armierungsputz mit Gewebeeinlage + mineralischer Feinputz
5.5 Abschlussprofil Putz an angrenzende Bauteile
5.6 Holzwole-Leichtbauplatte d= 25mm nach DIN EN 13168, Brandverhalten Klasse A2s1, d0 nach DIN EN 13501-1, Holz+Zement gebunden, Struktur Ultrafine 1,0 mm Faserbreite, Farbe weiß, Abmessungen 600/1200 mm, sichtbar verschraubt, Schraubenköpfe im Farbton der Platten, Modulmaß 600x1200 mm
5.7 Akustikauflage 80 mm Mineralwollauflage, 50 kg/m³
5.8 Deckenschiene, Aluminium pulverbeschichtet weiß, 2-läufig
5.9 Verfestigung Bestandsstrich
5.10 Vollflächiges Spachteln
- 6 Bodenbelagsarbeiten**
6.1 Kautschuk-Bodenbelag hoch trittschalldämmend, Verbundbelag mit Nutzschicht aus Kautschuk und Schaumunterteil, Trittschallverbesserungsmaß nach ISO 10140-3= 20 dB, vollflächig verklebt
6.2 silikonfreie 1K-Fugenmasse an aufgehende Bauteile
6.4 Sockelleiste Holz 60/13 mm, weiß RAL 9016, nicht sichtbar befestigt

Ausführungsplanung						Planinhalt: Decke ü UG BT A Fassade Ost - Sturz - Brüstung	
Maßstab:	1:10, 1:20	Index	Datum	G.	Änderung	Plancodierung: AGS_AB_ARC_AP_DP_99_152_ Projekt_Bauteil_Ersteller_LPH_Planart_Geschoss_fortl. Nr._Index	
Plangröße:	A3 (297 x 420 mm)	XX	04.07.2025	FLC	Raffstores, Dämmstärke Innen		
Alle Maße sind am Bau zu prüfen! Alle Unstimmigkeiten sind den Architekten und der Bauleitung mitzuteilen!							
Bauvorhaben: AGS Erweiterung der Andreas-Grundschule Von-Einem Straße 56, 45130 Essen							